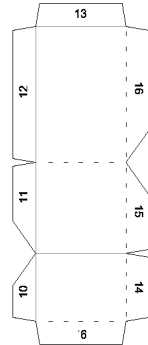
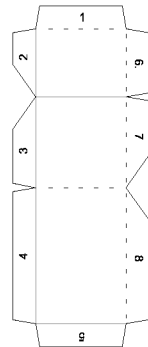


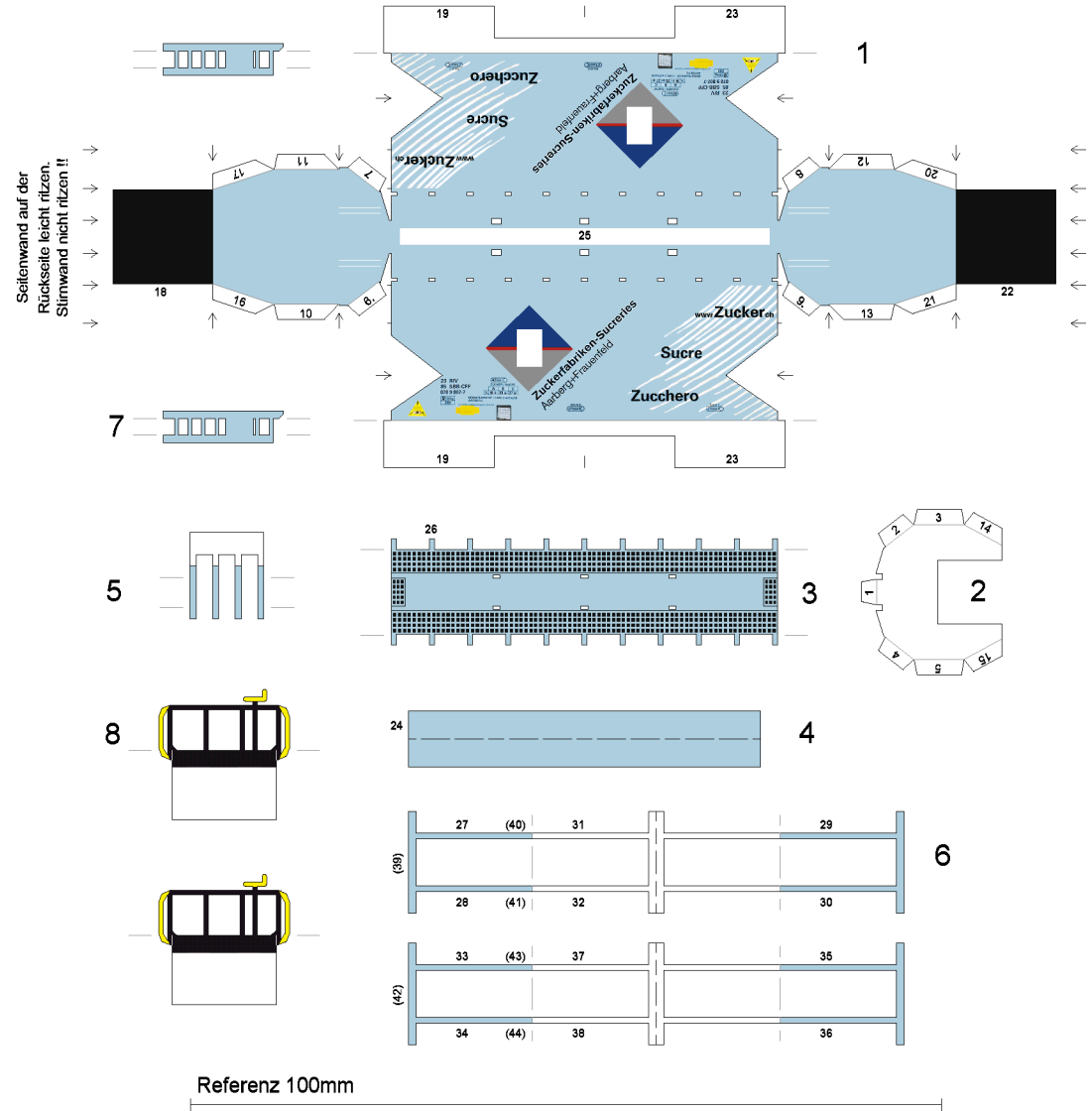
### 9 Schachteleinsatz



11



10



Material: Karton 0.2mm (170g/m<sup>2</sup>) gerillt  
 oder Karton 0.3mm (250g/m<sup>2</sup>) geritzt  
 Fahrwerk: Roco z.B. 25074 (LüP 64mm)  
 Neues Gewicht einsetzen: St oder Ms 8x8x23mm = 11.5g  
 Detaillierte Bauanleitung:  
<http://k.f.geering.info/modellbahn/technik/Tgpps.htm>

## Getreidewagen Tgpps - Spur N

28.05.2007