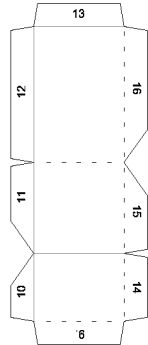
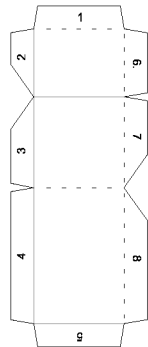


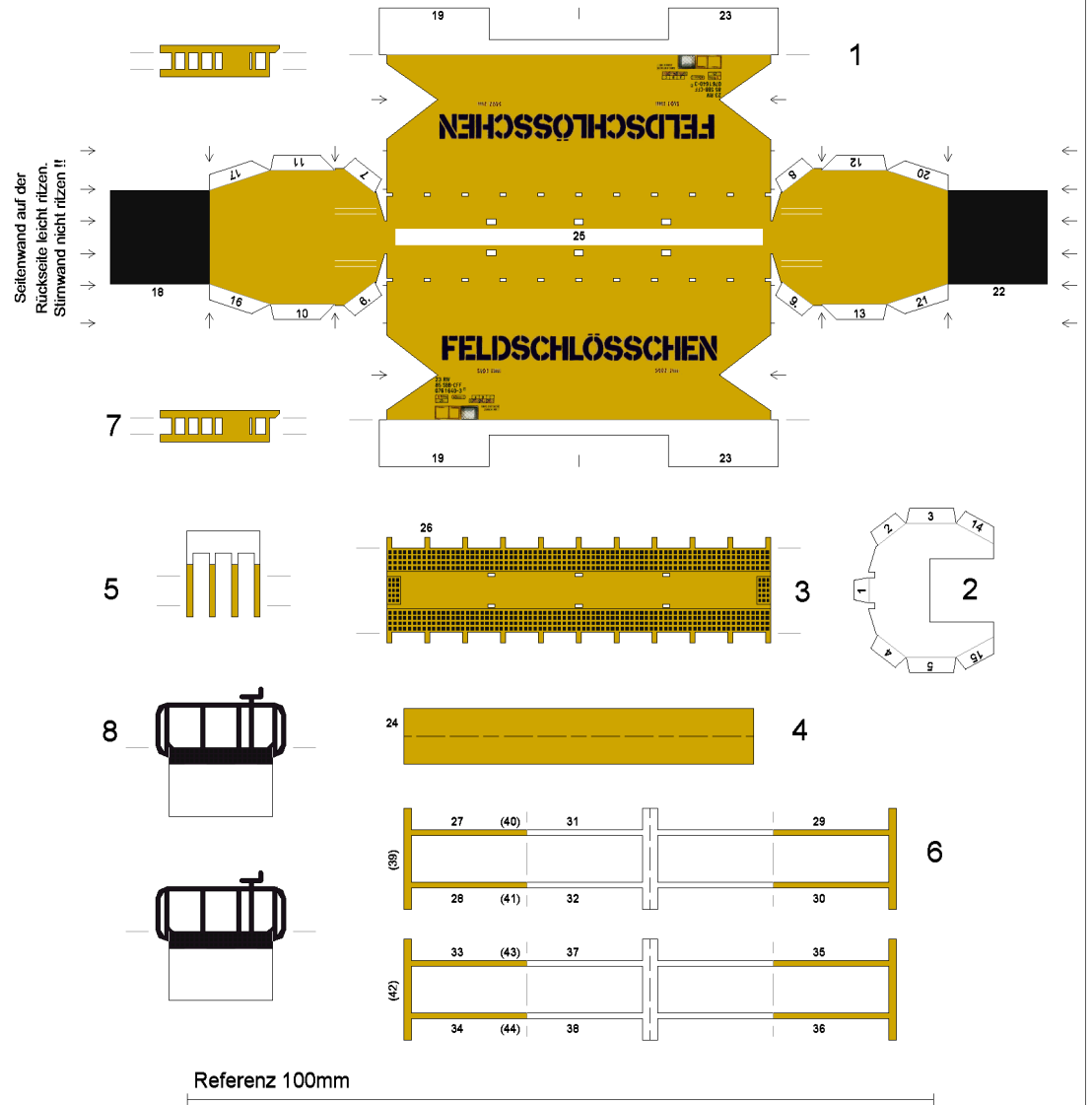
9 Schachteleinsatz



11



10



Material: Karton 0.2mm (170g/m2) gerillt
 oder Karton 0.3mm (250g/m2) geritzt
 Fahrwerk: Roco z.B. 25074 (LüP 64mm)
 Neues Gewicht einsetzen: St oder Ms 8x8x23mm = 11.5g
 Detaillierte Bauanleitung:
<http://k.f.geering.info/modellbahn/technik/Tgpps.htm>

Getreidewagen Tgpps - Spur N

28.05.2007